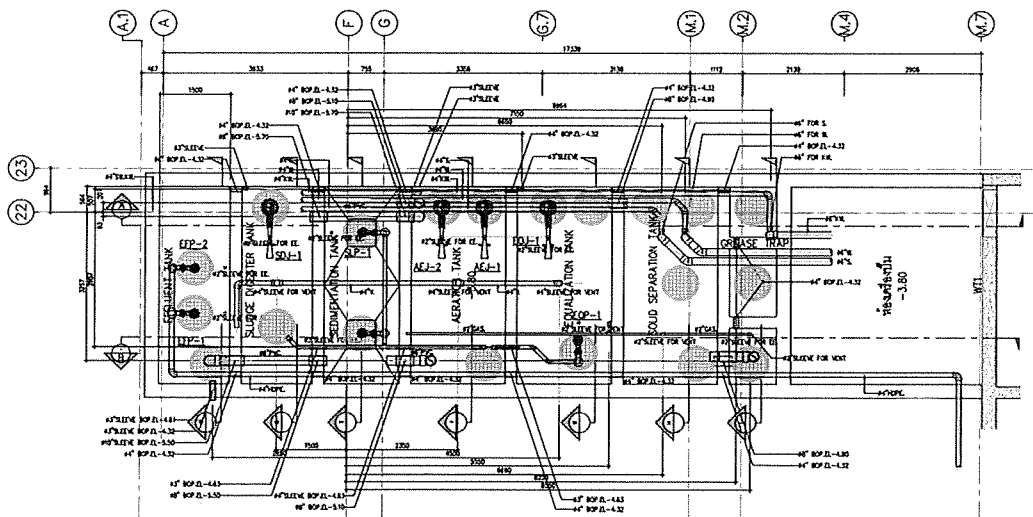


ภาคผนวกที่ 15

แบบบันทึกสถิติแสดงผลการทำงานของระบบบำบัดน้ำเสีย (ทส.1) และ
รายงานสรุปผลการทำงานของระบบบำบัดน้ำเสีย (ทส.2)

แบบบันทึกรายละเอียดของสถิติและข้อมูลซึ่งแสดงผลการทำงานของระบบบำบัดน้ำเสีย
ของแหล่งกำเนิดมลพิษ

แหล่งกำเนิดมลพิษ ตั้งอยู่เลขที่ 24 หมู่ที่ ซอย สุขุมวิท 41 (ภิรมย์).....
ถนน สุขุมวิท แขวง/ตำบล คลองตันเหนือ เขต/อำเภอ วัฒนา จังหวัด กรุงเทพมหานคร
โทรศัพท์ 020691171 โทรสาร - มี นิติบุคคลอาคารชุด แอชตัน เรสซิเดนซ์ 41
เป็นเจ้าของหรือผู้ครอบครองแหล่งกำเนิดมลพิษ ประกอบกิจการประเภท ก. (อาคารชุด) จำนวน 79 ห้องชุด
ใบอนุญาตเลขที่ (ถ้ามี) ออกให้โดย สำนักงานที่ดินกรุงเทพมหานคร สาขาวัฒนา
หมดอายุ ซึ่งมีแผนผังแสดงการทำงานของระบบบำบัดน้ำเสีย ดังนี้
ได้จัดเก็บสถิติและข้อมูลแสดงผลการทำงานของระบบบำบัดน้ำเสียปรากฏตามตาราง ดังนี้



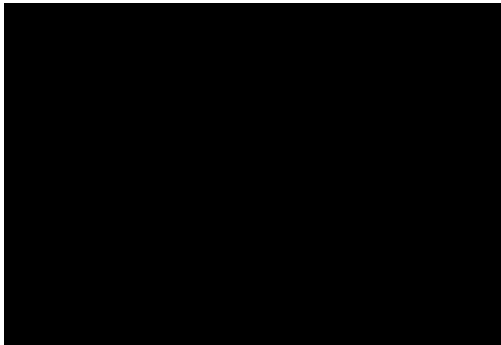
แปลนขยาย SLEEVE บ่อบำบัดน้ำเสีย และห้องเครื่องปั๊ม
หน้าท้าว

A1=1:75
A3=1:150

หมายเหตุ

๑. ให้กรอกสถิติและข้อมูลเฉพาะในกรณีที่มีสถิติและข้อมูลนั้น ๆ ในแต่ละวัน
๒. ในกรณีระบบบำบัดน้ำเสียที่มีการติดตั้งเครื่องตรวจวัดคุณภาพน้ำทิ้งแบบอัตโนมัติ ให้แนบผลการตรวจวัดคุณภาพน้ำทิ้งทุกวันแยกตามพารามิเตอร์ที่ตรวจวัด และทำการสรุปผลเป็นสถิติและข้อมูลรายเดือน

ขอรับรองว่าการบันทึกสถิติและข้อมูลตามตารางข้างต้นถูกต้องทุกประการ



ของหรือผู้ครอบครองแหล่งกำเนิดมลพิษ

ผู้ควบคุมระบบบำบัดน้ำเสีย

ใบอนุญาตเลขที่ หมดอายุ.....

ออกให้โดย กรุงเทพมหานคร.....

..... ผู้รับจ้างให้บริการบำบัดน้ำเสีย

(.....)

ใบอนุญาตเลขที่ หมดอายุ.....

ออกให้โดย

สถิติและข้อมูลที่เกิดขึ้นจากแหล่งกำเนิดมลพิษ												
วัน เดือน ปี	ปริมาณการใช้ไฟฟ้าของระบบบำบัดน้ำเสีย (หน่วย)	ปริมาณน้ำใช้ในทุกกิจกรรมของแหล่งกำเนิดมลพิษ (ลบ.ม.)	ปริมาณน้ำเสียที่เข้าระบบบำบัดน้ำเสีย (ลบ.ม.)	การระบายน้ำทิ้งจากระบบบำบัดน้ำเสีย (ระบาย/ไม่ระบาย)	ปริมาณสารเคมีหรือสารสกัดชีวภาพที่ใช้(ชื่อ/ปริมาณ)(ลิตรหรือกิโลกรัม)	การทำงานของระบบบำบัดน้ำเสีย						ปริมาณตะกอนที่ส่วนเกินที่เกิดขึ้นจากระบบบำบัดน้ำเสียที่นำไปกำจัด(ลบ.ม.)
						ระบบบำบัดน้ำเสีย (ปกติ/ผิดปกติ)	เครื่องสูบน้ำ (ปกติ/ผิดปกติ)	เครื่องสูบน้ำ (ปกติ/ผิดปกติ)	เครื่องสูบน้ำ (ปกติ/ผิดปกติ)	เครื่องสูบน้ำ (ปกติ/ผิดปกติ)	เครื่องสูบน้ำ (ปกติ/ผิดปกติ)	
01/07/2568	58419	42	33.60	ระบายน	-	ปกติ	ปกติ	ปกติ	-	ปกติ	-	-
02/07/2568	58475	44	35.0	ระบายน	-	ปกติ	ปกติ	ปกติ	-	ปกติ	-	-
03/07/2568	58529	43	34.4	ระบายน	-	ปกติ	ปกติ	ปกติ	-	ปกติ	-	-
04/07/2568	58584	42	33.60	ระบายน	-	ปกติ	ปกติ	ปกติ	-	ปกติ	-	-
05/07/2568	58633	56	44.80	ระบายน	-	ปกติ	ปกติ	ปกติ	-	ปกติ	-	-
06/07/2568	58681	46	36.8	ระบายน	-	ปกติ	ปกติ	ปกติ	-	ปกติ	-	-
07/07/2568	58748	52	41.6	ระบายน	-	ปกติ	ปกติ	ปกติ	-	ปกติ	-	-
08/07/2568	58794	45	36.0	ระบายน	-	ปกติ	ปกติ	ปกติ	-	ปกติ	-	-
09/07/2568	58868	51	40.8	ระบายน	-	ปกติ	ปกติ	ปกติ	-	ปกติ	-	-
10/07/2568	58902	45	36.0	ระบายน	-	ปกติ	ปกติ	ปกติ	-	ปกติ	-	-
11/07/2568	58989	50	40.0	ระบายน	-	ปกติ	ปกติ	ปกติ	-	ปกติ	-	-
12/07/2568	59015	44	35.2	ระบายน	-	ปกติ	ปกติ	ปกติ	-	ปกติ	-	-
13/07/2568	59064	36	28.8	ระบายน	-	ปกติ	ปกติ	ปกติ	-	ปกติ	-	-
14/07/2568	59191	44	35.2	ระบายน	-	ปกติ	ปกติ	ปกติ	-	ปกติ	-	-
15/07/2568	59173	49	39.9	ระบายน	-	ปกติ	ปกติ	ปกติ	-	ปกติ	-	-

รายงานสรุปผลการทำงานของระบบบำบัดน้ำเสีย

ชื่อแหล่งกำเนิดมลพิษ : อาคารชุด แอชตัน เรสซิเดนซ์ 41

แหล่งกำเนิดมลพิษ ตั้งอยู่เลขที่ : 24

หมู่ที่ : -

ซอย : สุขุมวิท 41 (ภิรมย์)

ถนน : -

แขวง/ตำบล : คลองตันเหนือ

เขต/ตำบล : เขตวัฒนา

จังหวัด : กรุงเทพมหานคร

โทรศัพท์ : 02-069-1171

โทรสาร :

มี : เป็นเจ้าของหรือผู้ครอบครองแหล่งกำเนิดมลพิษ

ประกอบกิจการประเภท : อาคารชุด

ประเภทย่อย : < ประเภทย่อยกิจการ >

สังกัด : เอกชน

ใบอนุญาตเลขที่ (ถ้ามี) :

ออกให้โดย :

หมดอายุ : วว/ดต/ปปปป

ในการนี้ ขอรายงานสรุปผลการทำงานของระบบบำบัดน้ำเสีย ของแหล่งกำเนิดมลพิษสำหรับ เดือน กรกฎาคม พ.ศ. 2568
ตามที่ได้กำหนดในมาตรา 80 แห่งพระราชบัญญัติส่งเสริมและรักษาคุณภาพสิ่งแวดล้อมแห่งชาติ พ.ศ. 2535 ในฐานะ

รองแหล่งกำเนิดมลพิษ
ระบบบำบัดน้ำเสีย
ใบอนุญาตเลขที่ _____ หมดอายุ _____
ออกให้โดย _____

ลงชื่อ _____ ผู้รับจ้างให้บริการบำบัดน้ำเสีย
ใบอนุญาตเลขที่ _____ หมดอายุ _____
ออกให้โดย _____

2. ข้อมูลเกี่ยวกับระบบน้ำเสีย และแหล่งรองรับน้ำทิ้ง

(1) ประเภท / ชนิดของระบบบำบัดน้ำเสีย

ความสามารถในการบำบัดน้ำเสีย

1. ระบบบำบัดน้ำเสียแบบแอคติเวตเต็ดสลัดจ์ (Activated Sludge Process)

70.00 ลบ.ม./วัน

(2) การทำงานของระบบบำบัดน้ำเสีย

[X] แบบต่อเนื่อง ชั่วโมง/วัน

[] แบบไม่ต่อเนื่อง (ระบุ)

(3) อุปกรณ์และเครื่องมือที่ใช้ในระบบบำบัดน้ำเสีย

[X] เครื่องสูบน้ำ

[X] ระบบเติมอากาศ

[] เครื่องกวน/ผสมน้ำเสีย

[] เครื่องกวน/ผสมสารเคมี

[X] เครื่องสูบลม

[] อื่นๆ

[] อื่นๆ

[] อื่นๆ

(4) แหล่งรองรับน้ำทิ้ง (ระบุ)

(5) วิธีจัดการตะกอนที่เกิดขึ้นจากระบบบำบัดน้ำเสียและวิธีการกำจัด

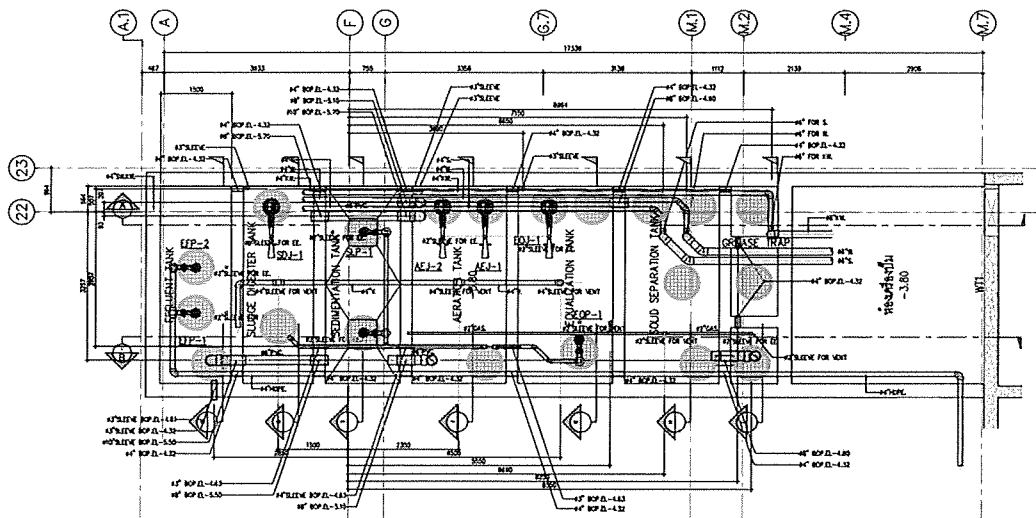
3. สรุปผลการทำงานของระบบบำบัดน้ำเสียเป็นรายเดือน

- | | |
|---|---|
| (1) ปริมาณการใช้ไฟฟ้าของระบบบำบัดน้ำเสีย (หน่วย) | 1,600.000 หน่วย |
| (2) ปริมาณน้ำใช้ในทุกกิจกรรมของแหล่งกำเนิดมลพิษ (ลบ.ม.) | 1,431.000 ลบ.ม. |
| (3) ปริมาณน้ำเสียที่เข้าระบบบำบัดน้ำเสีย (ลบ.ม.) | 1,144.800 ลบ.ม. |
| (4) การระบายน้ำทิ้งจากระบบบำบัดน้ำเสีย | [X] ระบายทุกวัน |
| | [] ระบายบางวัน (ระบุจำนวนวันที่ระบาย) วัน |
| | [] ไม่ระบายเลย |
| (5) ปริมาณสารเคมี หรือสารสกัดชีวภาพที่ใช้ | ปริมาณ หน่วย |
| 1. | 0.000 กิโลกรัม |
| (6) การทำงานของระบบบำบัดน้ำเสีย | |
| ระบบบำบัดน้ำเสีย | [X] ปกติ [] ผิดปกติ |
| เครื่องสูบน้ำ | [X] ปกติ [] ผิดปกติ |
| ระบบเติมอากาศ | [X] ปกติ [] ผิดปกติ |
| เครื่องสูบลำไส้ | [X] ปกติ [] ผิดปกติ |
| (7) ปริมาณตะกอนส่วนเกินที่เกิดขึ้นจากระบบบำบัดน้ำเสียที่นำไปกำจัด | 0.00 กิโลกรัม |
| (8) ปัญหา อุปสรรค และแนวทางแก้ไข | |

- คำเตือน ๑. เจ้าของหรือผู้ครอบครองแหล่งกำเนิดมลพิษ ผู้ควบคุมระบบบำบัดน้ำเสีย หรือผู้รับจ้าง ให้บริการบำบัดน้ำเสียผู้ใดไม่จัดเก็บสถิติ ข้อมูล หรือไม่ทำบันทึกหรือรายงาน ตามมาตรา ๘๐ ต้องระวางโทษจำคุกไม่เกินหนึ่งเดือน หรือปรับไม่เกินหนึ่งหมื่นบาท หรือทั้งจำทั้งปรับตามมาตรา ๑๐๖
๒. ผู้ควบคุมระบบบำบัดน้ำเสียหรือผู้รับจ้างให้บริการบำบัดน้ำเสียผู้ใดทำบันทึกหรือรายงาน โดยแสดงข้อความอันเป็นเท็จ ต้องระวางโทษจำคุกไม่เกินหนึ่งปี หรือปรับไม่เกินหนึ่งแสนบาท หรือทั้งจำทั้งปรับตามมาตรา ๑๐๗

แบบบันทึกรายละเอียดของสถิติและข้อมูลซึ่งแสดงผลการทำงานของระบบบำบัดน้ำเสีย
ของแหล่งกำเนิดมลพิษ

แหล่งกำเนิดมลพิษ ตั้งอยู่เลขที่ 24 หมู่ที่ ซอย สุขุมวิท 41 (ภิรมย์).....
ถนน สุขุมวิท แขวง/ตำบล คลองตันเหนือ เขต/อำเภอ วัฒนา จังหวัด กรุงเทพมหานคร
โทรศัพท์ 020691171 โทรสาร - มี นิติบุคคลอาคารชุด แอชตัน เรสซิเดนซ์ 41
เป็นเจ้าของหรือผู้ครอบครองแหล่งกำเนิดมลพิษ ประกอบกิจการประเภท ก (อาคารชุด) จำนวน 79 ห้องชุด
ใบอนุญาตเลขที่ (ถ้ามี) ออกให้โดย สำนักงานที่ดินกรุงเทพมหานคร สาขาวัฒนา.
หมดอายุ ซึ่งมีแผนผังแสดงการทำงานของระบบบำบัดน้ำเสีย ดังนี้
ได้จัดเก็บสถิติและข้อมูลแสดงผลการทำงานของระบบบำบัดน้ำเสียปรากฏตามตาราง ดังนี้

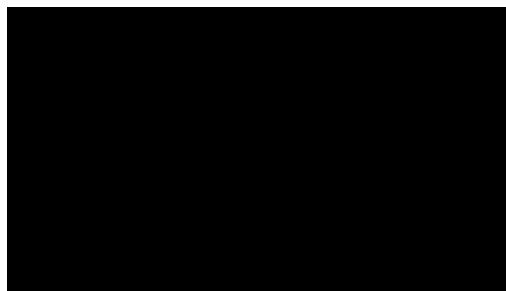


แปลนขยาย SLEEVE บ่อบำบัดน้ำเสีย และห้องเครื่องปั๊ม
มาตราส่วน A1=1:75 A3=1:150

หมายเหตุ

๑. ให้กรอกสถิติและข้อมูลเฉพาะในกรณีที่มีสถิติและข้อมูลนั้น ๆ ในแต่ละวัน
๒. ในกรณีระบบบำบัดน้ำเสียที่มีการติดตั้งเครื่องตรวจวัดคุณภาพน้ำทั้งแบบอัตโนมัติ ให้แนบผลการตรวจวัดคุณภาพน้ำทั้งทุกวันแยกตามพารามิเตอร์ที่ตรวจวัด และทำการสรุปผลเป็นสถิติและข้อมูลรายเดือน

ขอรับรองว่าการบันทึกสถิติและข้อมูลตามตารางข้างต้นถูกต้องทุกประการ



ของหรือผู้ครอบครองแหล่งกำเนิดมลพิษ

ควบคุมระบบบำบัดน้ำเสีย

(.....)

ใบอนุญาตเลขที่ หมดอายุ.....

ออกให้โดย กรุงเทพมหานคร

..... ผู้รับจ้างให้บริการบำบัดน้ำเสีย

(.....)

ใบอนุญาตเลขที่ หมดอายุ

ออกให้โดย

สถิติและข้อมูลที่เกิดขึ้นจากแหล่งกำเนิดมลพิษ												
วัน เดือน ปี	ปริมาณการใช้ไฟฟ้าของระบบบำบัดน้ำเสีย (หน่วย)	ปริมาณน้ำใช้ในทุกกิจกรรมของแหล่งกำเนิดมลพิษ (ลบ.ม.)	ปริมาณน้ำเสียที่เข้าระบบบำบัดน้ำเสีย (ลบ.ม.)	การระบายน้ำทิ้งจากระบบบำบัดน้ำเสีย (ระบาย/ไม่ระบาย)	ปริมาณสารเคมีหรือสารสกัดชีวภาพที่ใช้(ชื่อ/ปริมาณ)(ลิตรหรือกิโลกรัม)	การทำงานของระบบบำบัดน้ำเสีย						ปริมาณตะกอนที่ส่วนเกินที่เกิดขึ้นจากระบบบำบัดน้ำเสียที่นำไปกำจัด(ลบ.ม.)
						ระบบบำบัดน้ำเสีย (ปกติ/ผิดปกติ)	เครื่องสูบน้ำ(ปกติ/ผิดปกติ)	เครื่องสูบน้ำ(ปกติ/ผิดปกติ)	เครื่องสูบน้ำ(ปกติ/ผิดปกติ)	เครื่องเติมอากาศ (ปกติ/ไม่ปกติ)	เครื่องสูบลบก่อน	
01/08/2568	60045	94	75.2	ระหว	-	ปกติ	ปกติ	ปกติ	-	ปกติ	ปกติ	-
02/08/2568	60126	46	36.8	ระหว	-	ปกติ	ปกติ	ปกติ	-	ปกติ	ปกติ	-
03/08/2568	60124	59	47.2	ระหว	-	ปกติ	ปกติ	ปกติ	-	ปกติ	ปกติ	-
04/08/2568	60248	70	56.0	ระหว	-	ปกติ	ปกติ	ปกติ	-	ปกติ	ปกติ	-
05/08/2568	60279	26	20.8	ระหว	-	ปกติ	ปกติ	ปกติ	-	ปกติ	ปกติ	-
06/08/2568	60339	79	63.2	ระหว	-	ปกติ	ปกติ	ปกติ	-	ปกติ	ปกติ	-
07/08/2568	60387	41	32.8	ระหว	-	ปกติ	ปกติ	ปกติ	-	ปกติ	ปกติ	-
08/08/2568	60439	68	54.4	ระหว	-	ปกติ	ปกติ	ปกติ	-	ปกติ	ปกติ	-
09/08/2568	60485	45	36.0	ระหว	-	ปกติ	ปกติ	ปกติ	-	ปกติ	ปกติ	-
10/08/2568	60547	68	54.4	ระหว	-	ปกติ	ปกติ	ปกติ	-	ปกติ	ปกติ	-
11/08/2568	60596	65	52.0	ระหว	-	ปกติ	ปกติ	ปกติ	-	ปกติ	ปกติ	-
12/08/2568	60649	43	34.4	ระหว	-	ปกติ	ปกติ	ปกติ	-	ปกติ	ปกติ	-
13/08/2568	60711	51	40.8	ระหว	-	ปกติ	ปกติ	ปกติ	-	ปกติ	ปกติ	-
14/08/2568	60760	68	54.4	ระหว	-	ปกติ	ปกติ	ปกติ	-	ปกติ	ปกติ	-
15/08/2568	60818	49	39.2	ระหว	-	ปกติ	ปกติ	ปกติ	-	ปกติ	ปกติ	-

รายงานสรุปผลการดำเนินงานของระบบบำบัดน้ำเสีย

ชื่อแหล่งกำเนิดมลพิษ : อาคารชุด แอชตัน เรสซิเดนซ์ 41

แหล่งกำเนิดมลพิษ ตั้งอยู่เลขที่ : 24

หมู่ที่ : -

ซอย : สุขุมวิท 41 (ภิรมย์)

ถนน : -

แขวง/ตำบล : คลองตันเหนือ

เขต/ตำบล : เขตวัฒนา

จังหวัด : กรุงเทพมหานคร

โทรศัพท์ : 02-069-1171

โทรสาร :

มี : เป็นเจ้าของหรือผู้ครอบครองแหล่งกำเนิดมลพิษ

ประกอบกิจการประเภท : อาคารชุด

ประเภทย่อย : < ประเภทย่อยกิจการ >

สังกัด : เอกชน

ใบอนุญาตเลขที่ (ถ้ามี) :

ออกให้โดย :

หมดอายุ : วว/ดด/ปปปป

ในการนี้ ขอรายงานสรุปผลการดำเนินงานของระบบบำบัดน้ำเสีย ของแหล่งกำเนิดมลพิษสำหรับ เดือน สิงหาคม พ.ศ. 2568 ตามที่ได้กำหนดในมาตรา 80 แห่งพระราชบัญญัติส่งเสริมและรักษาคุณภาพสิ่งแวดล้อมแห่งชาติ พ.ศ. 2535 ในฐานะ

ใน _____ ของแหล่งกำเนิดมลพิษ
ระบบบำบัดน้ำเสีย
อายุ _____
ออกให้โดย _____

ลงชื่อ _____ ผู้รับจ้างให้บริการบำบัดน้ำเสีย

ใบอนุญาตเลขที่ _____ หมดอายุ _____

ออกให้โดย _____

2. ข้อมูลเกี่ยวกับระบบน้ำเสีย และแหล่งรองรับน้ำทิ้ง

(1) ประเภท / ชนิดของระบบบำบัดน้ำเสีย

1. ระบบบำบัดน้ำเสียแบบแอคติเวตเต็ดสลัดจ์ (Activated Sludge Process)

ความสามารถในการบำบัดน้ำเสีย

80.00 ลบ.ม./วัน

(2) การทำงานของระบบบำบัดน้ำเสีย

☒ แบบต่อเนื่อง ชั่วโมง/วัน

☐ แบบไม่ต่อเนื่อง (ระบุ)

(3) อุปกรณ์และเครื่องมือที่ใช้ในระบบบำบัดน้ำเสีย

☒ เครื่องสูบน้ำ

☒ ระบบเติมอากาศ

☐ เครื่องกวน/ผสมน้ำเสีย

☐ เครื่องกวน/ผสมสารเคมี

☒ เครื่องสูบลำโพง

☐ อื่นๆ

☐ อื่นๆ

☐ อื่นๆ

(4) แหล่งรองรับน้ำทิ้ง (ระบุ)

(5) วิธีจัดการตะกอนที่เกิดขึ้นจากระบบบำบัดน้ำเสียและวิธีการกำจัด

3. สรุปผลการทำงานของระบบบำบัดน้ำเสียเป็นรายเดือน

(1) ปริมาณการใช้ไฟฟ้าของระบบบำบัดน้ำเสีย (หน่วย) 1,528.000 หน่วย

(2) ปริมาณน้ำใช้ในทุกกิจกรรมของแหล่งกำเนิดมลพิษ (ลบ.ม.) 1,692.000 ลบ.ม.

(3) ปริมาณน้ำเสียที่เข้าระบบบำบัดน้ำเสีย (ลบ.ม.) 1,353.600 ลบ.ม.

(4) การระบายน้ำทิ้งจากระบบบำบัดน้ำเสีย [X] ระบายทุกวัน
[] ระบายบางวัน (ระบุจำนวนวันที่ระบาย) วัน
[] ไม่ระบายเลย

(5) ปริมาณสารเคมี หรือสารสกัดชีวภาพที่ใช้ ปริมาณ หน่วย
1. 0.000 กิโลกรัม

(6) การทำงานของระบบบำบัดน้ำเสีย

ระบบบำบัดน้ำเสีย [X] ปกติ [] ผิดปกติ

เครื่องสูบน้ำ [X] ปกติ [] ผิดปกติ

ระบบเติมอากาศ [X] ปกติ [] ผิดปกติ

เครื่องสูบลำตัว [X] ปกติ [] ผิดปกติ

(7) ปริมาณตะกอนส่วนเกินที่เกิดขึ้นจากระบบบำบัดน้ำเสียที่นำไปกำจัด 0.00 กิโลกรัม

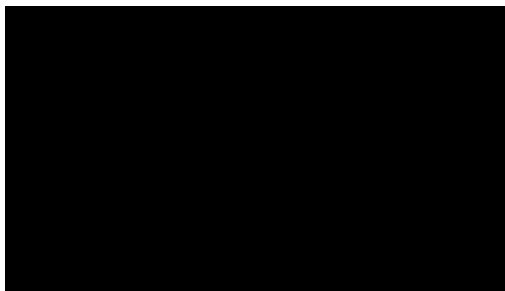
(8) ปัญหา อุปสรรค และแนวทางแก้ไข

- คำเตือน ๑. เจ้าของหรือผู้ครอบครองแหล่งกำเนิดมลพิษ ผู้ควบคุมระบบบำบัดน้ำเสีย หรือผู้รับจ้างให้บริการบำบัดน้ำเสียผู้ใดไม่จัดเก็บสถิติ ข้อมูล หรือไม่ทำบันทึกหรือรายงานตามมาตรา ๘๐ ต้องระวางโทษจำคุกไม่เกินหนึ่งเดือน หรือปรับไม่เกินหนึ่งหมื่นบาท หรือทั้งจำทั้งปรับตามมาตรา ๑๐๖
๒. ผู้ควบคุมระบบบำบัดน้ำเสียหรือผู้รับจ้างให้บริการบำบัดน้ำเสียผู้ใดทำบันทึกหรือรายงานโดยแสดงข้อความอันเป็นเท็จ ต้องระวางโทษจำคุกไม่เกินหนึ่งปี หรือปรับไม่เกินหนึ่งแสนบาท หรือทั้งจำทั้งปรับตามมาตรา ๑๐๗

หมายเหตุ

๑. ให้กรอกสถิติและข้อมูลเฉพาะในกรณีที่มีสถิติและข้อมูลนั้น ๆ ในแต่ละวัน
๒. ในกรณีระบบบำบัดน้ำเสียที่มีการติดตั้งเครื่องตรวจวัดคุณภาพน้ำทิ้งแบบอัตโนมัติ ให้แนบผลการตรวจวัดคุณภาพน้ำทิ้งทุกวันแยกตามพารามิเตอร์ที่ตรวจวัด และทำการสรุปผลเป็นสถิติและข้อมูลรายเดือน

ขอรับรองว่าการบันทึกสถิติและข้อมูลตามตารางข้างต้นถูกต้องทุกประการ



หรือผู้ครอบครองแหล่งกำเนิดมลพิษ

ควบคุมระบบบำบัดน้ำเสีย

ใบอนุญาตเลขที่ หมดอายุ.....

ออกให้โดย กรุงเทพมหานคร

..... ผู้รับจ้างให้บริการบำบัดน้ำเสีย

(.....)

ใบอนุญาตเลขที่ หมดอายุ

ออกให้โดย

สถิติและข้อมูลที่เกิดขึ้นจากแหล่งกำเนิดมลพิษ											
วัน เดือน ปี	ปริมาณการใช้ไฟฟ้าของระบบบำบัดน้ำเสีย (หน่วย)	ปริมาณน้ำใช้ในทุกกิจกรรมของแหล่งกำเนิดมลพิษ (ลบ.ม.)	ปริมาณน้ำเสียที่เข้าระบบบำบัดน้ำเสีย (ลบ.ม.)	การระบายน้ำทิ้งจากระบบบำบัดน้ำเสีย (ระบาย/ไม่ระบาย)	ปริมาณสารเคมีหรือสารสกัดชีวภาพที่ใช้(ชื่อ/ปริมาณ)(ลดหรือเพิ่ม)	การทำงานของระบบบำบัดน้ำเสีย					
						ระบบบำบัดน้ำเสีย (ปกติ/ผิดปกติ)	เครื่องสูบน้ำ(ปกติ/ผิดปกติ)	เครื่องสูบน้ำ(ปกติ/ผิดปกติ)	เครื่องสูบน้ำ(ปกติ/ผิดปกติ)	เครื่องสูบน้ำ(ปกติ/ผิดปกติ)	เครื่องสูบน้ำ(ปกติ/ผิดปกติ)
16/09/2568	62231	27	21.6	ระงับ	-	ปกติ	ปกติ	ปกติ	-	ปกติ	-
17/09/2568	62283	37	29.6	ระงับ	-	ปกติ	ปกติ	ปกติ	-	ปกติ	-
18/09/2568	62314	29	17.6	ระงับ	-	ปกติ	ปกติ	ปกติ	-	ปกติ	-
19/09/2568	62366	29	23.1	ระงับ	-	ปกติ	ปกติ	ปกติ	-	ปกติ	-
20/09/2568	62418	31	24.8	ระงับ	-	ปกติ	ปกติ	ปกติ	-	ปกติ	-
21/09/2568	62454	45	36.0	ระงับ	-	ปกติ	ปกติ	ปกติ	-	ปกติ	-
22/09/2568	62489	38	30.4	ระงับ	-	ปกติ	ปกติ	ปกติ	-	ปกติ	-
23/09/2568	62543	53	42.4	ระงับ	-	ปกติ	ปกติ	ปกติ	-	ปกติ	-
24/09/2568	62578	25	20.0	ระงับ	-	ปกติ	ปกติ	ปกติ	-	ปกติ	-
25/09/2568	62625	65	52.0	ระงับ	-	ปกติ	ปกติ	ปกติ	-	ปกติ	-
26/09/2568	62679	53	42.4	ระงับ	-	ปกติ	ปกติ	ปกติ	-	ปกติ	-
27/09/2568	62721	47	32.60	ระงับ	-	ปกติ	ปกติ	ปกติ	-	ปกติ	-
28/09/2568	62781	15	12.0	ระงับ	-	ปกติ	ปกติ	ปกติ	-	ปกติ	-
29/09/2568	62811	19	15.2	ระงับ	-	ปกติ	ปกติ	ปกติ	-	ปกติ	-
30/09/2568	62899	48	38.4	ระงับ	-	ปกติ	ปกติ	ปกติ	-	ปกติ	-
รวม	1,250	1,224	979.20								
ปริมาณตะกอนที่ส่วนเกินที่เกิดขึ้นจากระบบบำบัดน้ำเสียที่นำไปกำจัด(ลบ.ม.)											
ไม่มีข้อมูลบันทึก											

ปริมาณตกก่อนที่
ส่วนเกินที่เกิดขึ้นจาก
ระบบบำบัดน้ำเสียที่
นำไปกำจัด(ลบ.ม.)

5

รายงานสรุปผลการทำงานของระบบบำบัดน้ำเสีย

ชื่อแหล่งกำเนิดมลพิษ : อาคารชุด แอชตัน เรสซิเดนซ์ 41

แหล่งกำเนิดมลพิษ ตั้งอยู่เลขที่ : 24 หมู่ที่ : - ซอย : สุขุมวิท 41 (ภิรมย์)

ถนน : - แขวง/ตำบล : คลองตันเหนือ เขต/ตำบล : เขตวัฒนา

จังหวัด : กรุงเทพมหานคร โทรศัพท์ : 02-069-1171 โทรสาร :

มี : เป็นเจ้าของหรือผู้ครอบครองแหล่งกำเนิดมลพิษ

ประกอบกิจการประเภท : อาคารชุด

ประเภทย่อย : < ประเภทย่อยกิจการ >

สังกัด : เอกชน

ใบอนุญาตเลขที่ (ถ้ามี) : ออกให้โดย : หมดอายุ : วว/ดต/ปปปป

ในการนี้ ขอรายงานสรุปผลการทำงานของระบบบำบัดน้ำเสีย ของแหล่งกำเนิดมลพิษสำหรับ เดือน กันยายน พ.ศ. 2568 ตามที่ได้กำหนดในมาตรา 80 แห่งพระราชบัญญัติส่งเสริมและรักษาคุณภาพสิ่งแวดล้อมแห่งชาติ พ.ศ. 2535 ในฐานะ

ครอบครองแหล่งกำเนิดมลพิษ

ระบบบำบัดน้ำเสีย

ใน

อายุ _____

ออกให้โดย _____

ลงชื่อ _____ ผู้รับจ้างให้บริการบำบัดน้ำเสีย

ใบอนุญาตเลขที่ _____ หมดอายุ _____

ออกให้โดย _____

2. ข้อมูลเกี่ยวกับระบบน้ำเสีย และแหล่งรองรับน้ำทิ้ง

- (1) ประเภท / ชนิดของระบบบำบัดน้ำเสีย
1. ระบบบำบัดน้ำเสียแบบแอคทีฟเต็ดสลัดจ์ (Activated Sludge Process)
- ความสามารถในการบำบัดน้ำเสีย 80.00 ลบ.ม./วัน

- (2) การทำงานของระบบบำบัดน้ำเสีย
- [X] แบบต่อเนื่อง ชั่วโมง/วัน
- [] แบบไม่ต่อเนื่อง (ระบุ)

- (3) อุปกรณ์และเครื่องมือที่ใช้ในระบบบำบัดน้ำเสีย
- [X] เครื่องสูบน้ำ [X] ระบบเติมอากาศ
- [] เครื่องกวน/ผสมน้ำเสีย [] เครื่องกวน/ผสมสารเคมี
- [X] เครื่องสูบลาก่อน [] อื่นๆ
- [] อื่นๆ
- [] อื่นๆ

(4) แหล่งรองรับน้ำทิ้ง (ระบุ)

(5) วิธีจัดการตะกอนที่เกิดขึ้นจากระบบบำบัดน้ำเสียและวิธีการกำจัด

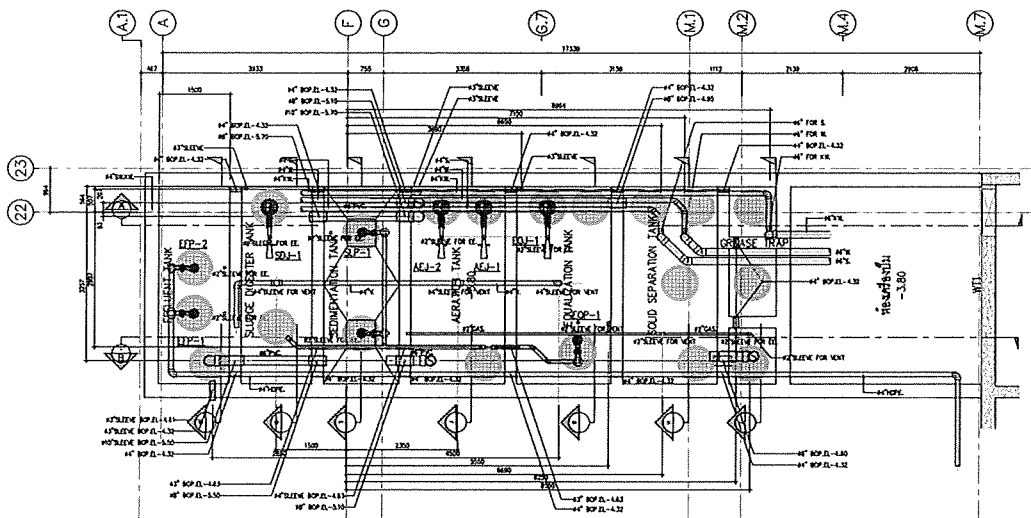
3. สรุปผลการทำงานของระบบบำบัดน้ำเสียเป็นรายเดือน

- (1) ปริมาณการใช้ไฟฟ้าของระบบบำบัดน้ำเสีย (หน่วย) 1,250.000 หน่วย
- (2) ปริมาณน้ำใช้ในทุกกิจกรรมของแหล่งกำเนิดมลพิษ (ลบ.ม.) 1,224.000 ลบ.ม.
- (3) ปริมาณน้ำเสียที่เข้าระบบบำบัดน้ำเสีย (ลบ.ม.) 979.200 ลบ.ม.
- (4) การระบายน้ำทิ้งจากระบบบำบัดน้ำเสีย
- | | |
|---|-----|
| <input checked="" type="checkbox"/> ระบายทุกวัน | |
| <input type="checkbox"/> ระบายบางวัน (ระบุจำนวนวันที่ระบาย) | วัน |
| <input type="checkbox"/> ไม่ระบายเลย | |
- (5) ปริมาณสารเคมี หรือสารสกัดชีวภาพที่ใช้
- | | |
|----|----------------|
| 1. | ปริมาณ หน่วย |
| | 0.000 กิโลกรัม |
- (6) การทำงานของระบบบำบัดน้ำเสีย
- | | | |
|------------------|--|----------------------------------|
| ระบบบำบัดน้ำเสีย | <input checked="" type="checkbox"/> ปกติ | <input type="checkbox"/> ผิดปกติ |
| เครื่องสูบน้ำ | <input checked="" type="checkbox"/> ปกติ | <input type="checkbox"/> ผิดปกติ |
| ระบบเติมอากาศ | <input checked="" type="checkbox"/> ปกติ | <input type="checkbox"/> ผิดปกติ |
| เครื่องสูบลำไส้ | <input checked="" type="checkbox"/> ปกติ | <input type="checkbox"/> ผิดปกติ |
- (7) ปริมาณตะกอนส่วนเกินที่เกิดขึ้นจากระบบบำบัดน้ำเสียที่นำไปกำจัด 0.00 กิโลกรัม
- (8) ปัญหา อุปสรรค และแนวทางแก้ไข

- คำเตือน
๑. เจ้าของหรือผู้ครอบครองแหล่งกำเนิดมลพิษ ผู้ควบคุมระบบบำบัดน้ำเสีย หรือผู้รับจ้างให้บริการบำบัดน้ำเสียผู้ใดไม่จัดเก็บสถิติ ข้อมูล หรือไม่ทำบันทึกหรือรายงานตามมาตรา ๘๐ ต้องระวางโทษจำคุกไม่เกินหนึ่งเดือน หรือปรับไม่เกินหนึ่งหมื่นบาท หรือทั้งจำทั้งปรับตามมาตรา ๑๐๖
 ๒. ผู้ควบคุมระบบบำบัดน้ำเสียหรือผู้รับจ้างให้บริการบำบัดน้ำเสียผู้ใดทำบันทึกหรือรายงานโดยแสดงข้อความอันเป็นเท็จ ต้องระวางโทษจำคุกไม่เกินหนึ่งปี หรือปรับไม่เกินหนึ่งแสนบาท หรือทั้งจำทั้งปรับตามมาตรา ๑๐๗

แบบบันทึกรายละเอียดของสถิติและข้อมูลซึ่งแสดงผลการทำงานของระบบบำบัดน้ำเสีย
ของแหล่งกำเนิดมลพิษ

แหล่งกำเนิดมลพิษ ตั้งอยู่เลขที่ 24 หมู่ที่ ซอย สุขุมวิท 41 (ภิรมย์).....
ถนน ... สุขุมวิท ... แขวง/ตำบล ... คลองตันเหนือ เขต/อำเภอ ... วัฒนา ... จังหวัด ... กรุงเทพมหานคร
โทรศัพท์ 020691171 โทรสาร - มี นิติบุคคลอาคารชุด แอชตัน เรสซิเดนซ์ 41
เป็นเจ้าของหรือผู้ครอบครองแหล่งกำเนิดมลพิษ ประกอบกิจการประเภท ก (อาคารชุด) จำนวน 79 ห้องชุด
ใบอนุญาตเลขที่ (ถ้ามี) ออกให้โดย สำนักงานที่ดินกรุงเทพมหานคร สาขาวัฒนา.
หมดอายุ ซึ่งมีแผนผังแสดงการทำงานของระบบบำบัดน้ำเสีย ดังนี้
ได้จัดเก็บสถิติและข้อมูลแสดงผลการทำงานของระบบบำบัดน้ำเสียปรากฏตามตาราง ดังนี้



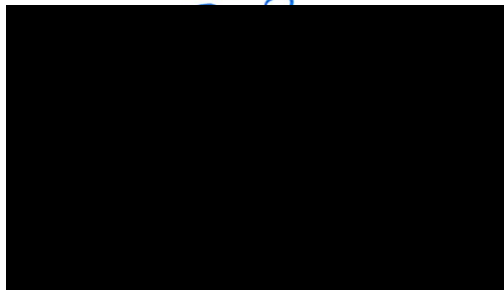
แปลนขยาย SLEEVE บ่อบำบัดน้ำเสีย และห้องเครื่องปั๊ม
หน้าตัด

A1=1:75
A3=1:150

หมายเหตุ

๑. ให้กรอกสถิติและข้อมูลเฉพาะในกรณีที่มีสถิติและข้อมูลนั้น ๆ ในแต่ละวัน
๒. ในกรณีระบบบำบัดน้ำเสียที่มีการติดตั้งเครื่องตรวจวัดคุณภาพน้ำทั้งแบบอัตโนมัติ ให้แนบผลการตรวจวัดคุณภาพน้ำทั้งทุกวันแยกตามพารามิเตอร์ที่ตรวจวัด และทำการสรุปผลเป็นสถิติและข้อมูลรายเดือน

ขอรับรองว่าการบันทึกสถิติและข้อมูลตามตารางข้างต้นถูกต้องทุกประการ



หรือผู้ครอบครองแหล่งกำเนิดมลพิษ

ควบคุมระบบบำบัดน้ำเสีย

ใบอนุญาตเลขที่ หมดอายุ.....

ออกให้โดย กรุงเทพมหานคร

..... ผู้รับจ้างให้บริการบำบัดน้ำเสีย

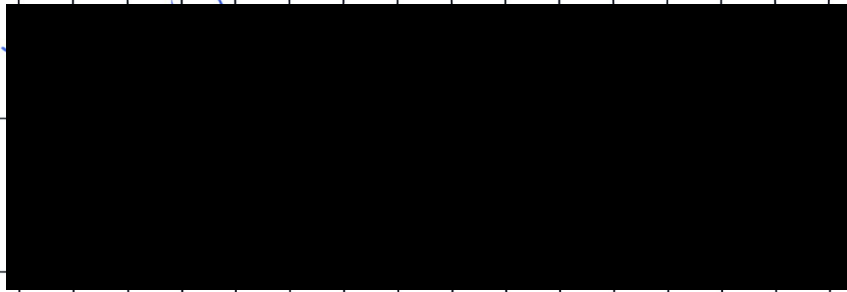
(.....)

ใบอนุญาตเลขที่ หมดอายุ

ออกให้โดย

สถิติและข้อมูลที่เกิดจากแหล่งกำเนิดมลพิษ												
วัน เดือน ปี	ปริมาณการใช้ไฟฟ้าของระบบบำบัดน้ำเสีย (หน่วย)	ปริมาณน้ำใช้ในทุกกิจกรรมของแหล่งกำเนิดมลพิษ (ลบ.ม.)	ปริมาณน้ำเสียที่เข้าระบบบำบัดน้ำเสีย (ลบ.ม.)	การระบายน้ำทิ้งจากระบบบำบัดน้ำเสีย (ระบาย/ไม่ระบาย)	ปริมาณสารเคมีหรือสารสกัดชีวภาพที่ใช้/ซื้อ/ปริมาณ(อัตราหรือใช้เอง)	การทำงานของระบบบำบัดน้ำเสีย						
						ระบบบำบัดน้ำเสีย (ปกติ/ผิดปกติ)	เครื่องสูบน้ำ(ปกติ/ผิดปกติ)	เครื่องสูบน้ำ(ปกติ/ผิดปกติ)	เครื่องเติมอากาศ (ปกติ/ไม่ปกติ)	เครื่องขุดตะกอน	อื่นๆ	
01/10/2568	๒๙๒๙	๕5	44.0	๕๕๗๗	-	ปกติ	ปกติ	ปกติ	ปกติ	-	ปกติ	-
02/10/2568	๒๙๙3	34	27.9	๕๕๗๗	-	ปกติ	ปกติ	ปกติ	ปกติ	-	ปกติ	-
03/10/2568	๒3๐๒6	51	40.8	๕๕๗๗	-	ปกติ	ปกติ	ปกติ	ปกติ	-	ปกติ	-
04/10/2568	๒3113	30	24.00	๕๕๗๗	-	ปกติ	ปกติ	ปกติ	ปกติ	-	ปกติ	-
05/10/2568	๒3192	25	20.00	๕๕๗๗	-	ปกติ	ปกติ	ปกติ	ปกติ	-	ปกติ	-
06/10/2568	๒3272	23	18.4	๕๕๗๗	-	ปกติ	ปกติ	ปกติ	ปกติ	-	ปกติ	-
07/10/2568	๒3324	28	22.4	๕๕๗๗	-	ปกติ	ปกติ	ปกติ	ปกติ	-	ปกติ	-
08/10/2568	๒33๕7	30	24.0	๕๕๗๗	-	ปกติ	ปกติ	ปกติ	ปกติ	-	ปกติ	-
09/10/2568	๒34๙9	33	26.4	๕๕๗๗	-	ปกติ	ปกติ	ปกติ	ปกติ	-	ปกติ	-
10/10/2568	๒3478	25	20.0	๕๕๗๗	-	ปกติ	ปกติ	ปกติ	ปกติ	-	ปกติ	-
11/10/2568	๒3537	32	25.6	๕๕๗๗	-	ปกติ	ปกติ	ปกติ	ปกติ	-	ปกติ	-
12/10/2568	๒356๕	23	18.๔	๕๕๗๗	-	ปกติ	ปกติ	ปกติ	ปกติ	-	ปกติ	-
13/10/2568	๒3618	27	21.6	๕๕๗๗	-	ปกติ	ปกติ	ปกติ	ปกติ	-	ปกติ	-
14/10/2568	๒3673	52	41.6	๕๕๗๗	-	ปกติ	ปกติ	ปกติ	ปกติ	-	ปกติ	-
15/10/2568	๒3713	24	19.9	๕๕๗๗	-	ปกติ	ปกติ	ปกติ	ปกติ	-	ปกติ	-
						ปริมาณตะกอนที่ส่วนเกินที่เกิดขึ้นจากระบบบำบัดน้ำเสียที่นำไปกำจัด(ลบ.ม.)						

ปริมาณตะกอนที่ส่วนเกินที่เกิดขึ้นจากระบบบำบัดน้ำเสียที่นำไปกำจัด (ลบ.ม.)



สถิติและข้อมูลที่เกิดขึ้นจากแหล่งกำเนิดมลพิษ												
วัน เดือน ปี	ปริมาณการใช้ไฟฟ้าของระบบบำบัดน้ำเสีย (หน่วย)	ปริมาณน้ำใช้ในทุกกิจกรรมของแหล่งกำเนิดมลพิษ (ลบ.ม.)	ปริมาณน้ำเสียที่เข้าระบบบำบัดน้ำเสีย (ลบ.ม.)	การระบายน้ำทิ้งจากระบบบำบัดน้ำเสีย (ระบาย/ไม่ระบาย)	ปริมาณสารเคมีหรือสารสกัดชีวภาพที่ใช้(ชื่อ/ปริมาณ)(ลิตรหรือกิโลกรัม)	การทำงานของระบบบำบัดน้ำเสีย						ปริมาณตะกอนที่ส่วนเกินที่เกิดขึ้นจากระบบบำบัดน้ำเสียที่นำไปกำจัด(ลบ.ม.)
						ระบบบำบัดน้ำเสีย (ปกติ/ผิดปกติ)	เครื่องสูบน้ำ (ปกติ/ผิดปกติ)	เครื่องสูบน้ำ (ปกติ/ผิดปกติ)	เครื่องสูบน้ำ (ปกติ/ผิดปกติ)	เครื่องเติมอากาศ (ปกติ/ไม่ปกติ)	เครื่องขุดตะกอน	อื่นๆ
16/10/2568	63763	28	22.4	ระบายน	-	ปกติ	ปกติ	ปกติ	ปกติ	ปกติ	ปกติ	-
17/10/2568	63816	54	43.9	ระบายน	-	ปกติ	ปกติ	ปกติ	ปกติ	ปกติ	ปกติ	-
18/10/2568	63883	39	31.2	ระบายน	-	ปกติ	ปกติ	ปกติ	ปกติ	ปกติ	ปกติ	-
19/10/2568	63959	51	40.8	ระบายน	-	ปกติ	ปกติ	ปกติ	ปกติ	ปกติ	ปกติ	-
20/10/2568	64031	22	17.6	ระบายน	-	ปกติ	ปกติ	ปกติ	ปกติ	ปกติ	ปกติ	-
21/10/2568	64089	68	54.4	ระบายน	-	ปกติ	ปกติ	ปกติ	ปกติ	ปกติ	ปกติ	-
22/10/2568	64145	30	24.0	ระบายน	-	ปกติ	ปกติ	ปกติ	ปกติ	ปกติ	ปกติ	-
23/10/2568	64211	64	51.2	ระบายน	-	ปกติ	ปกติ	ปกติ	ปกติ	ปกติ	ปกติ	-
24/10/2568	64259	50	40.0	ระบายน	-	ปกติ	ปกติ	ปกติ	ปกติ	ปกติ	ปกติ	-
25/10/2568	64318	42	33.6	ระบายน	-	ปกติ	ปกติ	ปกติ	ปกติ	ปกติ	ปกติ	-
26/10/2568	64376	49	39.2	ระบายน	-	ปกติ	ปกติ	ปกติ	ปกติ	ปกติ	ปกติ	-
27/10/2568	64428	28	22.4	ระบายน	-	ปกติ	ปกติ	ปกติ	ปกติ	ปกติ	ปกติ	-
28/10/2568	64484	58	54.4	ระบายน	-	ปกติ	ปกติ	ปกติ	ปกติ	ปกติ	ปกติ	-
29/10/2568	64539	50	40.0	ระบายน	-	ปกติ	ปกติ	ปกติ	ปกติ	ปกติ	ปกติ	-
30/10/2568	64595	37	29.6	ระบายน	-	ปกติ	ปกติ	ปกติ	ปกติ	ปกติ	ปกติ	-
31/10/2568	64648	50	40.0	ระบายน	-	ปกติ	ปกติ	ปกติ	ปกติ	ปกติ	ปกติ	-
รวม	1,719	1,161	928.8			ปกติ	ปกติ	ปกติ	ปกติ	ปกติ	ปกติ	

รายงานสรุปผลการทำงานของระบบบำบัดน้ำเสีย

ชื่อแหล่งกำเนิดมลพิษ : อาคารชุด แอชตัน เรสซิเดนซ์ 41

แหล่งกำเนิดมลพิษ ตั้งอยู่เลขที่ : 24

หมู่ที่ : -

ซอย : สุขุมวิท 41 (ภิรมย์)

ถนน : -

แขวง/ตำบล : คลองตันเหนือ

เขต/ตำบล : เขตวัฒนา

จังหวัด : กรุงเทพมหานคร

โทรศัพท์ : 02-069-1171

โทรสาร :

มี : เป็นเจ้าของหรือผู้ครอบครองแหล่งกำเนิดมลพิษ

ประกอบกิจการประเภท : อาคารชุด

ประเภทย่อย : < ประเภทย่อยกิจการ >

สังกัด : เอกชน

ใบอนุญาตเลขที่ (ถ้ามี) :

ออกให้โดย :

หมดอายุ : วว/คต/ปปป

ในการนี้ ขอรายงานสรุปผลการทำงานของระบบบำบัดน้ำเสีย ของแหล่งกำเนิดมลพิษสำหรับ เดือน ตุลาคม พ.ศ. 2568

ตามที่กำหนดในมาตรา 80 แห่งพระราชบัญญัติส่งเสริมและรักษาคุณภาพสิ่งแวดล้อมแห่งชาติ พ.ศ. 2535 ในฐานะ

ใน _____ ครอบครองแหล่งกำเนิดมลพิษ
_____ ระบบบำบัดน้ำเสีย
ใน _____ หมดอายุ _____

ออกให้โดย _____

ลงชื่อ _____ ผู้รับจ้างให้บริการบำบัดน้ำเสีย

ใบอนุญาตเลขที่ _____ หมดอายุ _____

ออกให้โดย _____

2. ข้อมูลเกี่ยวกับระบบน้ำเสีย และแหล่งรองรับน้ำทิ้ง

(1) ประเภท / ชนิดของระบบบำบัดน้ำเสีย

ความสามารถในการบำบัดน้ำเสีย

1. ระบบบำบัดน้ำเสียแบบแอกทิเวเต็ดสลัดจ์ (Activated Sludge Process)

80.00 ลบ.ม./วัน

(2) การทำงานของระบบบำบัดน้ำเสีย

[X] แบบต่อเนื่อง ชั่วโมง/วัน

[] แบบไม่ต่อเนื่อง (ระบุ)

(3) อุปกรณ์และเครื่องมือที่ใช้ในระบบบำบัดน้ำเสีย

[X] เครื่องสูบน้ำ

[X] ระบบเติมอากาศ

[] เครื่องกวน/ผสมน้ำเสีย

[] เครื่องกวน/ผสมสารเคมี

[X] เครื่องสูบล้าง

[] อื่นๆ

[] อื่นๆ

[] อื่นๆ

(4) แหล่งรองรับน้ำทิ้ง (ระบุ)

(5) วิธีจัดการตะกอนที่เกิดขึ้นจากระบบบำบัดน้ำเสียและวิธีการกำจัด

3. สรุปผลการทำงานของระบบบำบัดน้ำเสียเป็นรายเดือน

(1) ปริมาณการใช้ไฟฟ้าของระบบบำบัดน้ำเสีย (หน่วย) 1,719.000 หน่วย

(2) ปริมาณน้ำใช้ในทุกกิจกรรมของแหล่งกำเนิดมลพิษ (ลบ.ม.) 1,161.000 ลบ.ม.

(3) ปริมาณน้ำเสียที่เข้าระบบบำบัดน้ำเสีย (ลบ.ม.) 928.800 ลบ.ม.

(4) การระบายน้ำทิ้งจากระบบบำบัดน้ำเสีย [X] ระบายทุกวัน
[] ระบายบางวัน (ระบุจำนวนวันที่ระบาย) วัน
[] ไม่ระบายเลย

(5) ปริมาณสารเคมี หรือสารสกัดชีวภาพที่ใช้ ปริมาณ หน่วย
1. 0.000 กิโลกรัม

(6) การทำงานของระบบบำบัดน้ำเสีย

ระบบบำบัดน้ำเสีย [X] ปกติ [] ผิดปกติ
เครื่องสูบน้ำ [X] ปกติ [] ผิดปกติ
ระบบเติมอากาศ [X] ปกติ [] ผิดปกติ
เครื่องสูบลำตะกอน [X] ปกติ [] ผิดปกติ

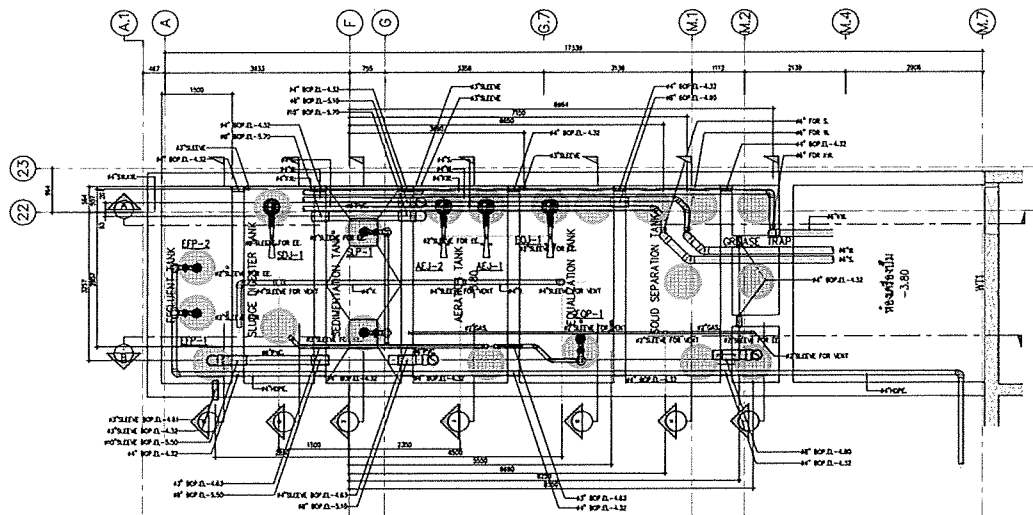
(7) ปริมาณตะกอนส่วนเกินที่เกิดขึ้นจากระบบบำบัดน้ำเสียที่นำไปกำจัด 0.00 กิโลกรัม

(8) ปัญหา อุปสรรค และแนวทางแก้ไข

- คำเตือน ๑. เจ้าของหรือผู้ครอบครองแหล่งกำเนิดมลพิษ ผู้ควบคุมระบบบำบัดน้ำเสีย หรือผู้รับจ้างให้บริการบำบัดน้ำเสียผู้ใดไม่จัดเก็บสถิติ ข้อมูล หรือไม่ทำบันทึกหรือรายงานตามมาตรา ๘๐ ต้องระวางโทษจำคุกไม่เกินหนึ่งเดือน หรือปรับไม่เกินหนึ่งหมื่นบาท หรือทั้งจำทั้งปรับตามมาตรา ๑๐๖
๒. ผู้ควบคุมระบบบำบัดน้ำเสียหรือผู้รับจ้างให้บริการบำบัดน้ำเสียผู้ใดทำบันทึกหรือรายงานโดยแสดงข้อความอันเป็นเท็จ ต้องระวางโทษจำคุกไม่เกินหนึ่งปี หรือปรับไม่เกินหนึ่งแสนบาท หรือทั้งจำทั้งปรับตามมาตรา ๑๐๗

แบบบันทึกรายละเอียดของสถิติและข้อมูลซึ่งแสดงผลการทำงานของระบบบำบัดน้ำเสีย
ของแหล่งกำเนิดมลพิษ

แหล่งกำเนิดมลพิษ ตั้งอยู่เลขที่ 24 หมู่ที่ชอยสุขุมวิท 41 (ภิรมย์).....
ถนน สุขุมวิท แขวง/ตำบล คลองตันเหนือ เขต/อำเภอ วัฒนา จังหวัด กรุงเทพมหานคร
โทรศัพท์ 020691171 โทรสาร มีนิติบุคคลอาคารชุด แอชตัน เรสซิเดนซ์ 41
เป็นเจ้าของหรือผู้ครอบครองแหล่งกำเนิดมลพิษ ประกอบกิจการประเภท ก (อาคารชุด) จำนวน 79 ห้องชุด
ใบอนุญาตเลขที่ (ถ้ามี) ออกให้โดย สำนักงานที่ดินกรุงเทพมหานคร สาขาวัฒนา.
หมดอายุซึ่งมีแผนผังแสดงการทำงานของระบบบำบัดน้ำเสีย ดังนี้
ได้จัดเก็บสถิติและข้อมูลแสดงผลการทำงานของระบบบำบัดน้ำเสียปรากฏตามตาราง ดังนี้

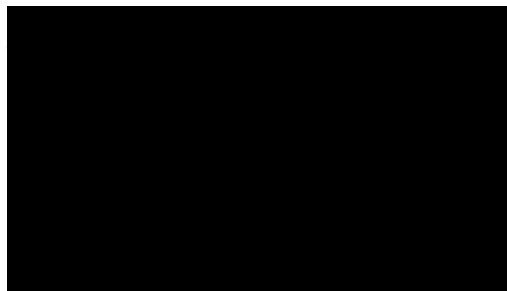


แปลนขยาย SLEEVE บ่อบำบัดน้ำเสีย และห้องเครื่องปั๊ม
มาตราส่วน A1=1:75 A3=1:150

หมายเหตุ

๑. ให้กรอกสถิติและข้อมูลเฉพาะในกรณีที่มีสถิติและข้อมูลนั้น ๆ ในแต่ละวัน
๒. ในกรณีระบบบำบัดน้ำเสียที่มีการติดตั้งเครื่องตรวจวัดคุณภาพน้ำทิ้งแบบอัตโนมัติ ให้แนบผลการตรวจวัดคุณภาพน้ำทิ้งทุกวันแยกตามพารามิเตอร์ที่ตรวจวัด และทำการสรุปผลเป็นสถิติและข้อมูลรายเดือน

ขอรับรองว่าการบันทึกสถิติและข้อมูลตามตารางข้างต้นถูกต้องทุกประการ



ผู้ครอบครองแหล่งกำเนิดมลพิษ

ระบบบำบัดน้ำเสีย

ใบอนุญาตเลขที่ หมดอายุ.....-

ออกให้โดย กรุงเทพมหานคร

..... ผู้รับจ้างให้บริการบำบัดน้ำเสีย

(.....)

ใบอนุญาตเลขที่ หมดอายุ

ออกให้โดย

รายงานสรุปผลการทำงานของระบบบำบัดน้ำเสีย

ชื่อแหล่งกำเนิดมลพิษ : อาคารชุด แอชตัน เรสซิเดนซ์ 41

แหล่งกำเนิดมลพิษ ตั้งอยู่เลขที่ : 24

หมู่ที่ : -

ซอย : สุขุมวิท 41 (ภิรมย์)

ถนน : -

แขวง/ตำบล : คลองตันเหนือ

เขต/ตำบล : เขตวัฒนา

จังหวัด : กรุงเทพมหานคร

โทรศัพท์ : 02-069-1171

โทรสาร :

มี : เป็นเจ้าของหรือผู้ครอบครองแหล่งกำเนิดมลพิษ

ประกอบกิจการประเภท : อาคารชุด

ประเภทย่อย : < ประเภทย่อยกิจการ >

สังกัด : เอกชน

ใบอนุญาตเลขที่ (ถ้ามี) :

ออกให้โดย :

หมดอายุ : วว/ตด/ปปปป

ในการนี้ ขอรายงานสรุปผลการทำงานของระบบบำบัดน้ำเสีย ของแหล่งกำเนิดมลพิษสำหรับ เดือน พฤศจิกายน พ.ศ. 2568 ตามที่ได้กำหนดในมาตรา 80 แห่งพระราชบัญญัติส่งเสริมและรักษาคุณภาพสิ่งแวดล้อมแห่งชาติ พ.ศ. 2535 ในฐานะ

ใบอนุญาตเลขที่ _____ ของแหล่งกำเนิดมลพิษ
ระบบบำบัดน้ำเสีย
ใบอนุญาตเลขที่ _____ หมดอายุ _____
ออกให้โดย _____

ลงชื่อ _____ ผู้รับจ้างให้บริการบำบัดน้ำเสีย

ใบอนุญาตเลขที่ _____ หมดอายุ _____

ออกให้โดย _____

2. ข้อมูลเกี่ยวกับระบบน้ำเสีย และแหล่งรองรับน้ำทิ้ง

(1) ประเภท / ชนิดของระบบบำบัดน้ำเสีย

ความสามารถในการบำบัดน้ำเสีย

(2) การทำงานของระบบบำบัดน้ำเสีย

[X] แบบต่อเนื่อง ชั่วโมง/วัน

[] แบบไม่ต่อเนื่อง (ระยะ)

(3) อุปกรณ์และเครื่องมือที่ใช้ในระบบบำบัดน้ำเสีย

[X] เครื่องสูบน้ำ

[X] ระบบเติมอากาศ

[] เครื่องกวน/ผสมน้ำเสีย

[] เครื่องกวน/ผสมสารเคมี

[X] เครื่องสูบลตะกอน

[] อื่นๆ

[] อื่นๆ

[] อื่นๆ

(4) แหล่งรองรับน้ำทิ้ง (ระบุ)

(5) วิธีจัดการตะกอนที่เกิดขึ้นจากระบบบำบัดน้ำเสียและวิธีการกำจัด

3. สรุปผลการดำเนินงานของระบบบำบัดน้ำเสียเป็นรายเดือน

- | | |
|---|---|
| (1) ปริมาณการใช้ไฟฟ้าของระบบบำบัดน้ำเสีย (หน่วย) | 1,409.000 หน่วย |
| (2) ปริมาณน้ำใช้ในทุกกิจกรรมของแหล่งกำเนิดมลพิษ (ลบ.ม.) | 1,206.000 ลบ.ม. |
| (3) ปริมาณน้ำเสียที่เข้าระบบบำบัดน้ำเสีย (ลบ.ม.) | 964.800 ลบ.ม. |
| (4) การระบายน้ำทิ้งจากระบบบำบัดน้ำเสีย | <input checked="" type="checkbox"/> ระบายทุกวัน
<input type="checkbox"/> ระบายบางวัน (ระบุจำนวนวันที่ระบาย) วัน
<input type="checkbox"/> ไม่ระบายเลย |
| (5) ปริมาณสารเคมี หรือสารสกัดชีวภาพที่ใช้ | ปริมาณ หน่วย |
| 1. | 0.000 กิโลกรัม |
| (6) การทำงานของระบบบำบัดน้ำเสีย | |
| ระบบบำบัดน้ำเสีย | <input checked="" type="checkbox"/> ปกติ <input type="checkbox"/> ผิดปกติ |
| เครื่องสูบน้ำ | <input checked="" type="checkbox"/> ปกติ <input type="checkbox"/> ผิดปกติ |
| ระบบเติมอากาศ | <input checked="" type="checkbox"/> ปกติ <input type="checkbox"/> ผิดปกติ |
| เครื่องสูบลำตัวตะกอน | <input checked="" type="checkbox"/> ปกติ <input type="checkbox"/> ผิดปกติ |
| (7) ปริมาณตะกอนส่วนเกินที่เกิดขึ้นจากระบบบำบัดน้ำเสียที่นำไปกำจัด | 0.00 กิโลกรัม |
| (8) ปัญหา อุปสรรค และแนวทางแก้ไข | |

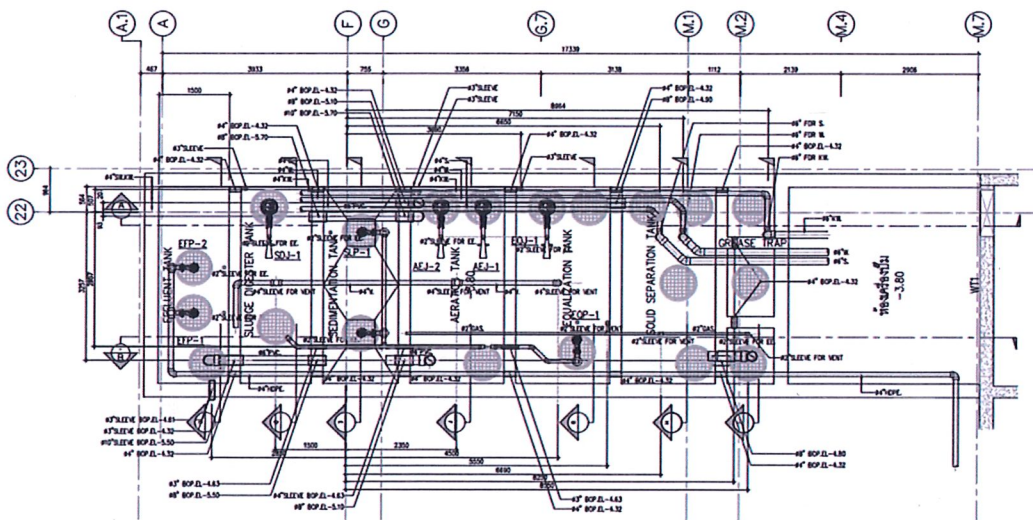
- คำเตือน ๑. เจ้าของหรือผู้ครอบครองแหล่งกำเนิดมลพิษ ผู้ควบคุมระบบบำบัดน้ำเสีย หรือผู้รับจ้าง ให้บริการบำบัดน้ำเสียผู้ใดไม่จัดเก็บสถิติ ข้อมูล หรือไม่ทำบันทึกหรือรายงาน ตามมาตรา ๘๐ ต้องระวางโทษจำคุกไม่เกินหนึ่งเดือน หรือปรับไม่เกินหนึ่งหมื่นบาท หรือทั้งจำทั้งปรับตามมาตรา ๑๐๖
๒. ผู้ควบคุมระบบบำบัดน้ำเสียหรือผู้รับจ้างให้บริการบำบัดน้ำเสียผู้ใดทำบันทึกหรือรายงาน โดยแสดงข้อความอันเป็นเท็จ ต้องระวางโทษจำคุกไม่เกินหนึ่งปี หรือปรับไม่เกินหนึ่งแสนบาท หรือทั้งจำทั้งปรับตามมาตรา ๑๐๗

สถิติและข้อมูลที่เกี่ยวข้องกับการดำเนินงานของระบบบำบัดน้ำเสีย											
วัน เดือน ปี	ปริมาณการใช้ไฟฟ้าของระบบบำบัดน้ำเสีย (หน่วย)	ปริมาณน้ำใช้ในหอกลั่นของแหล่งกำเนิดมลพิษ (ลบ.ม.)	ปริมาณน้ำเสียที่เข้าระบบบำบัดน้ำเสีย (ลบ.ม.)	การระบายน้ำทิ้งจากระบบบำบัดน้ำเสีย/ไม่ระบาย	ปริมาณสารเคมีหรือชีวภาพที่ใช้ (ชื่อ/ปริมาณ) (ลิตรหรือ กิโลกรัม)	การทำงานของระบบบำบัดน้ำเสีย					
						ระบบบำบัดน้ำเสีย (ปกติ/ผิดปกติ)	เครื่องสูบน้ำ (ปกติ/ผิดปกติ)	เครื่องสูบน้ำ (ปกติ/ผิดปกติ)	เครื่องเติมอากาศ (ปกติ/ไม่ปกติ)	เครื่องกวนสารเคมี	เครื่องสูบลบตะกอน
01/11/2568	64707	26	20.9	55.94	-	ปกติ	ปกติ	ปกติ	ปกติ	-	ปกติ
02/11/2568	64766	59	41.6	55.94	-	ปกติ	ปกติ	ปกติ	ปกติ	-	ปกติ
03/11/2568	64815	21	16.8	55.94	-	ปกติ	ปกติ	ปกติ	ปกติ	-	ปกติ
04/11/2568	64844	31	20.8	55.94	-	ปกติ	ปกติ	ปกติ	ปกติ	-	ปกติ
05/11/2568	64936	20	16.0	55.94	-	ปกติ	ปกติ	ปกติ	ปกติ	-	ปกติ
06/11/2568	64995	18	14.4	55.94	-	ปกติ	ปกติ	ปกติ	ปกติ	-	ปกติ
07/11/2568	65048	26	20.9	55.94	-	ปกติ	ปกติ	ปกติ	ปกติ	-	ปกติ
08/11/2568	65106	29	23.2	55.94	-	ปกติ	ปกติ	ปกติ	ปกติ	-	ปกติ
09/11/2568	65165	29	17.6	55.94	-	ปกติ	ปกติ	ปกติ	ปกติ	-	ปกติ
10/11/2568	65226	36	28.8	55.94	-	ปกติ	ปกติ	ปกติ	ปกติ	-	ปกติ
11/11/2568	65285	48	38.4	55.94	-	ปกติ	ปกติ	ปกติ	ปกติ	-	ปกติ
12/11/2568	65337	40	39.0	55.94	-	ปกติ	ปกติ	ปกติ	ปกติ	-	ปกติ
13/11/2568	65404	35	28.0	55.94	-	ปกติ	ปกติ	ปกติ	ปกติ	-	ปกติ
14/11/2568	65462	25	20.0	55.94	-	ปกติ	ปกติ	ปกติ	ปกติ	-	ปกติ
15/11/2568	65520	32	25.6	55.94	-	ปกติ	ปกติ	ปกติ	ปกติ	-	ปกติ

ปริมาณตะกอนที่ส่วนเกินที่เกิดขึ้นจากระบบบำบัดน้ำเสียที่นำไปกำจัด (ลบ.ม.)

แบบบันทึกรายละเอียดของสถิติและข้อมูลซึ่งแสดงผลการทำงานของระบบบำบัดน้ำเสีย
ของแหล่งกำเนิดมลพิษ

แหล่งกำเนิดมลพิษ ตั้งอยู่เลขที่ 24 หมู่ที่ ซอย สุขุมวิท 41 (ภิรมย์).....
ถนน สุขุมวิท แขวง/ตำบล คลองตันเหนือ เขต/อำเภอ วัฒนา จังหวัด กรุงเทพมหานคร
โทรศัพท์ 020691171 โทรสาร - มี นิติบุคคลอาคารชุด แอชตัน เรสซิเดนซ์ 41
เป็นเจ้าของหรือผู้ครอบครองแหล่งกำเนิดมลพิษ ประกอบกิจการประเภท ก (อาคารชุด) จำนวน 79 ห้องชุด
ใบอนุญาตเลขที่ (ถ้ามี) ออกให้โดย สำนักงานที่ดินกรุงเทพมหานคร สาขาวัฒนา
หมดอายุ ซึ่งมีแผนผังแสดงการทำงานของระบบบำบัดน้ำเสีย ดังนี้
ได้จัดเก็บสถิติและข้อมูลแสดงผลการทำงานของระบบบำบัดน้ำเสียปรากฏตามตาราง ดังนี้



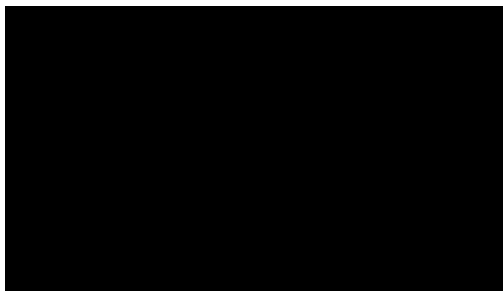
แปลนขยาย SLEEVE บ่อบำบัดน้ำเสีย และห้องเครื่องปั๊ม
ขนาดฐาน

A1=1:75
A3=1:150

หมายเหตุ

๑. ให้กรอกสถิติและข้อมูลเฉพาะในกรณีที่มีสถิติและข้อมูลนั้น ๆ ในแต่ละวัน
๒. ในกรณีระบบบำบัดน้ำเสียที่มีการติดตั้งเครื่องตรวจวัดคุณภาพน้ำทั้งแบบอัตโนมัติ ให้แนบผลการตรวจวัดคุณภาพน้ำทั้งทุกวันแยกตามพารามิเตอร์ที่ตรวจวัด และทำการสรุปผลเป็นสถิติและข้อมูลรายเดือน

ขอรับรองว่าการบันทึกสถิติและข้อมูลตามตารางข้างต้นถูกต้องทุกประการ



หรือผู้ครอบครองแหล่งกำเนิดมลพิษ

ควบคุมระบบบำบัดน้ำเสีย

ใบอนุญาตเลขที่ หมดอายุ.....

ออกให้โดย กรุงเทพมหานคร

..... ผู้รับจ้างให้บริการบำบัดน้ำเสีย

(.....)

ใบอนุญาตเลขที่ หมดอายุ

ออกให้โดย

รายงานสรุปผลการทำงานของระบบบำบัดน้ำเสีย

ชื่อแหล่งกำเนิดมลพิษ : อาคารชุด แอชตัน เรสซิเดนซ์ 41

แหล่งกำเนิดมลพิษ ตั้งอยู่เลขที่ : 24

หมู่ที่ : -

ซอย : สุขุมวิท 41 (ภิรมย์)

ถนน : -

แขวง/ตำบล : คลองตันเหนือ

เขต/ตำบล : เขตวัฒนา

จังหวัด : กรุงเทพมหานคร

โทรศัพท์ : 02-069-1171

โทรสาร :

มี : เป็นเจ้าของหรือผู้ครอบครองแหล่งกำเนิดมลพิษ

ประกอบกิจการประเภท : อาคารชุด

ประเภทย่อย : < ประเภทย่อยกิจการ >

สังกัด : เอกชน

ใบอนุญาตเลขที่ (ถ้ามี) :

ออกให้โดย :

หมดอายุ : วว/ตด/ปปปป

ในการนี้ ขอรายงานสรุปผลการทำงานของระบบบำบัดน้ำเสีย ของแหล่งกำเนิดมลพิษสำหรับ เดือน ธันวาคม พ.ศ. 2568
ตามที่ได้กำหนดในมาตรา 80 แห่งพระราชบัญญัติส่งเสริมและรักษาคุณภาพสิ่งแวดล้อมแห่งชาติ พ.ศ. 2535 ในฐานะ

ใบอนุญาตนํ้าเสียของแหล่งกำเนิดมลพิษ
ระบบบำบัดน้ำเสีย
ใบอนุญาตนํ้าเสียอายุ _____
ออกให้โดย _____

ลงชื่อ _____ ผู้รับจ้างให้บริการบำบัดน้ำเสีย

ใบอนุญาตเลขที่ _____ หมดอายุ _____

ออกให้โดย _____

2. ข้อมูลเกี่ยวกับระบบน้ำเสีย และแหล่งรองรับน้ำทิ้ง

(1) ประเภท / ชนิดของระบบบำบัดน้ำเสีย

ความสามารถในการบำบัดน้ำเสีย

1. ระบบบำบัดน้ำเสียแบบแอกทิเวเตดสลัดจ์ (Activated Sludge Process)

80.00 ลบ.ม./วัน

(2) การทำงานของระบบบำบัดน้ำเสีย

[X] แบบต่อเนื่อง ชั่วโมง/วัน

[] แบบไม่ต่อเนื่อง (ระยะ)

(3) อุปกรณ์และเครื่องมือที่ใช้ในระบบบำบัดน้ำเสีย

[X] เครื่องสูบน้ำ

[X] ระบบเติมอากาศ

[] เครื่องกวน/ผสมน้ำเสีย

[] เครื่องกวน/ผสมสารเคมี

[X] เครื่องสูบละกอน

[] อื่นๆ

[] อื่นๆ

[] อื่นๆ

(4) แหล่งรองรับน้ำทิ้ง (ระบุ)

(5) วิธีจัดการตะกอนที่เกิดขึ้นจากระบบบำบัดน้ำเสียและวิธีการกำจัด

3. สรุปผลการทำงานของระบบบำบัดน้ำเสียเป็นรายเดือน

(1) ปริมาณการใช้ไฟฟ้าของระบบบำบัดน้ำเสีย (หน่วย) 933.000 หน่วย

(2) ปริมาณน้ำใช้ในทุกกิจกรรมของแหล่งกำเนิดมลพิษ (ลบ.ม.) 1,678.000 ลบ.ม.

(3) ปริมาณน้ำเสียที่เข้าระบบบำบัดน้ำเสีย (ลบ.ม.) 1,342.400 ลบ.ม.

(4) การระบายน้ำทิ้งจากระบบบำบัดน้ำเสีย [X] ระบายทุกวัน
[] ระบายบางวัน (ระบุจำนวนวันที่ระบาย) วัน
[] ไม่ระบายเลย

(5) ปริมาณสารเคมี หรือสารสกัดชีวภาพที่ใช้ ปริมาณ หน่วย
1. 0.000 กิโลกรัม

(6) การทำงานของระบบบำบัดน้ำเสีย

ระบบบำบัดน้ำเสีย [X] ปกติ [] ผิดปกติ

เครื่องสูบน้ำ [X] ปกติ [] ผิดปกติ

ระบบเติมอากาศ [X] ปกติ [] ผิดปกติ

เครื่องสูบลำตะกอน [X] ปกติ [] ผิดปกติ

(7) ปริมาณตะกอนส่วนเกินที่เกิดขึ้นจากระบบบำบัดน้ำเสียที่นำไปกำจัด 0.00 กิโลกรัม

(8) ปัญหา อุปสรรค และแนวทางแก้ไข

คำเตือน ๑. เจ้าของหรือผู้ครอบครองแหล่งกำเนิดมลพิษ ผู้ควบคุมระบบบำบัดน้ำเสีย หรือผู้รับจ้าง

ให้บริการบำบัดน้ำเสียผู้ใดไม่จัดเก็บสถิติ ข้อมูล หรือไม่ทำบันทึกหรือรายงาน

ตามมาตรา ๘๐ ต้องระวางโทษจำคุกไม่เกินหนึ่งเดือน หรือปรับไม่เกินหนึ่งหมื่นบาท

หรือทั้งจำทั้งปรับตามมาตรา ๑๐๖

๒. ผู้ควบคุมระบบบำบัดน้ำเสียหรือผู้รับจ้างให้บริการบำบัดน้ำเสียผู้ใดทำบันทึกหรือรายงาน

โดยแสดงข้อความอันเป็นเท็จ ต้องระวางโทษจำคุกไม่เกินหนึ่งปี หรือปรับไม่เกิน

หนึ่งแสนบาท หรือทั้งจำทั้งปรับตามมาตรา ๑๐๗

สถิติและข้อมูลที่ได้จากแหล่งกำเนิดมลพิษ

วัน เดือน ปี	การทำงานของระบบบำบัดน้ำเสีย										ปริมาณ ตะกอนที่ เกิดขึ้นจาก ระบบบำบัดน้ำ เสียที่นำไป กำจัด(ลบ.ม.)	ลายมือชื่อ ผู้บันทึก
	ปริมาณการใช้ไฟฟ้าของ ระบบบำบัด น้ำเสีย (หน่วย)	ปริมาณน้ำใช้ ในทง กิจกรรมของ แหล่งกำเนิด มลพิษ(ลบ.ม.)	ปริมาณน้ำ เสียที่เข้า ระบบบำบัด น้ำเสีย(ลบ.ม.)	การระบาย น้ำทิ้งจาก ระบบบำบัด น้ำเสีย/ไม่ ระบาย)	ปริมาณ สารเคมีหรือ สภาพที่ใช้ (ชื่อ/ปริมาณ) (ลิตรหรือ กิโลกรัม)	ระบบบำบัด น้ำเสีย(ปกติ/ ผิดปกติ)	เครื่องสูบน้ำ (ปกติ/ ผิดปกติ)	เครื่องสูบน้ำ (ปกติ/ ผิดปกติ)	เครื่องสูบน้ำ (ปกติ/ ผิดปกติ)	เครื่องเติม อากาศ(ปกติ/ ไม่ปกติ)	เครื่องสูบล ตะกอน	อื่นๆ
01/12/2568	๕145	26	20.8	ระยอง	-	ปกติ	ปกติ	ปกติ	ปกติ	ปกติ	ปกติ	-
02/12/2568	๕177	29	23.2	ระยอง	-	ปกติ	ปกติ	ปกติ	ปกติ	ปกติ	ปกติ	-
03/12/2568	๕200	50	40.0	ระยอง	-	ปกติ	ปกติ	ปกติ	ปกติ	ปกติ	ปกติ	-
04/12/2568	๕227	45	34.4	ระยอง	-	ปกติ	ปกติ	ปกติ	ปกติ	ปกติ	ปกติ	-
05/12/2568	๕246	32	25.6	ระยอง	-	ปกติ	ปกติ	ปกติ	ปกติ	ปกติ	ปกติ	-
06/12/2568	๕2๕6	22	17.6	ระยอง	-	ปกติ	ปกติ	ปกติ	ปกติ	ปกติ	ปกติ	-
07/12/2568	๕292	37	29.6	ระยอง	-	ปกติ	ปกติ	ปกติ	ปกติ	ปกติ	ปกติ	-
08/12/2568	๕316	72	57.6	ระยอง	-	ปกติ	ปกติ	ปกติ	ปกติ	ปกติ	ปกติ	-
09/12/2568	๕338	95	46.0	ระยอง	-	ปกติ	ปกติ	ปกติ	ปกติ	ปกติ	ปกติ	-
10/12/2568	๕367	90	72.0	ระยอง	-	ปกติ	ปกติ	ปกติ	ปกติ	ปกติ	ปกติ	-
11/12/2568	๕403	42	33.6	ระยอง	-	ปกติ	ปกติ	ปกติ	ปกติ	ปกติ	ปกติ	-
12/12/2568	๕434	61	48.8	ระยอง	-	ปกติ	ปกติ	ปกติ	ปกติ	ปกติ	ปกติ	-
13/12/2568	๕๔๑4	72	57.6	ระยอง	-	ปกติ	ปกติ	ปกติ	ปกติ	ปกติ	ปกติ	-
14/12/2568	๕507	28	22.4	ระยอง	-	ปกติ	ปกติ	ปกติ	ปกติ	ปกติ	ปกติ	-
15/12/2568	๕536	46	36.8	ระยอง	-	ปกติ	ปกติ	ปกติ	ปกติ	ปกติ	ปกติ	-

